

PROGRAMA

Semana Europea de la Movilidad 2025

del 16 al 22 de septiembre



MARTES 16 de septiembre

CURSOS DE CIRCULACIÓN SEGURA EN BICICLETA PARA ESCOLARES

Aprende a circular de forma segura en bicicleta y VMP. Sesiones para escolares en horario de mañana.

METROMINUTO ESCOLAR

Taller orientado a alumnos de primaria, cuyo objetivo es resaltar la proximidad entre los puntos de la ciudad y así incentivar los desplazamientos a pie.

LA MULTA DE LOS NIÑOS

Actividad de convivencia entre alumnos de centros escolares, AMBI y Policía Municipal. Los niños aprenderán las infracciones más comunes cometidas al estacionar los vehículos y que dificultan la movilidad de los peatones.

MIÉRCOLES 17 de septiembre

CURSOS DE CIRCULACIÓN SEGURA EN BICICLETA PARA ESCOLARES (2ª sesión)

METROMINUTO ESCOLAR (2ª sesión)

PARTIDO POR LA INTEGRACIÓN. 17:00 h en las pistas deportivas del Parque El Plantío.

Participan ASPRONA, ALFAEM, CEE Bergidum, Policía Municipal, Ayuntamiento y Bomberos.



JUEVES 18 de septiembre

JORNADAS EXPLICATIVAS DEL TRANSPORTE URBANO EN LOS COLEGIOS

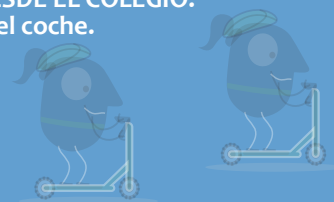
Conoce las ventajas del transporte urbano usándolo como alternativa a los desplazamientos en vehículo privado.

VISITA ESCOLAR GUIADA AL MUSEO DEL FERROCARRIL. DESPLAZAMIENTO EN AUTOBÚS DESDE EL COLEGIO.

Se explicará la historia de este medio de transporte, que sigue siendo una alternativa al uso del coche.

ENTRADA GRATUITA A CASTILLO Y MUSEOS DEL AYUNTAMIENTO DE PONFERRADA

Dirigido a todos los públicos.



VIERNES 19 de septiembre

TALLERES A PIE DE CALLE EN AVENIDA DE ESPAÑA

Visita nuestros talleres en la calle. Temática: movilidad sostenible. Dirigidos a escolares por la mañana y a todos los públicos por la tarde (de 17:00 h a 20:00 h).

JORNADAS DE FORMACIÓN SOBRE TRANSPORTE SOSTENIBLE Y MOVILIDAD ELÉCTRICA. PROYECTO LOCAL GO GREEN. Dirigido a todos los públicos. Inscripción gratuita en <https://forms.gle/Maz52e7St4dkdjWC9>

SÁBADO 20 de septiembre

MARCHA CICLISTA SIN MALOS HUMOS

Abierta a todo el mundo y a cualquier modo de transporte sobre ruedas NO motorizado.

17:00 h. Salida: patio del colegio La Puebla - Luis del Olmo.

A la salida entrega de camiseta y dorsal. A la llegada bollos preñados y sorteo de premios.



Inscripción
gratuita en



LUNES 22 de septiembre

JORNADAS EXPLICATIVAS DEL TRANSPORTE URBANO EN LOS COLEGIOS

Conoce las ventajas del transporte urbano usándolo como alternativa a los desplazamientos en vehículo privado.

LA MULTA DE LOS NIÑOS

Actividad de convivencia entre alumnos de centros escolares, AMBI y Policía Municipal.

Del 16 al 22 al 22 de septiembre

CONCURSO DE DIBUJO DIRIGIDO A ESCOLARES

Participantes: alumnos de 1º, 2º y 3º de primaria de los colegios de Ponferrada.

Premios: se establecerán tres categorías con premios para cada una. Con los dibujos premiados se imprimirán marcapáginas.

CONCURSO DE DIBUJO DIRIGIDO A ASOCIACIONES DE DISCAPACIDAD.

Participantes: AMBI, ASPRONA, CEE BERGIDUM y ALFAEM.

Premios: los ganadores recibirán bonos de autobús. Entre todos los premiados se elegirá un dibujo con el que se imprimirán marcapáginas.